



7
DE
SETEMBRO

História de Capinzal

Indígenas na História de Capinzal

Índios Xoklengs/Coroados

- **Creche Municipal Primeiros Passos:** (Colheita de frutos e pinhão).
- **CMEI Crescendo Juntos:** (Colheita de frutos e pinhão).
- **CMEI Conquistando Meu Espaço:** (Atividades de caça e pesca).
- **CMEI Fada Madrinha e CMEI Mundo Colorido:** Moradia do Xokleng (pág. 63 do Livro “Capinzal, Cidade do meu Coração”).



Figura 10. Casa subterrânea.

Tropeiros no Caminho da História de Capinzal - 1728

- **CMEI Pinguinho de Gente:**

Creche e Pré - Escolar: Atividade tropeira de condução do gado do Rio Grande do Sul para Sorocaba em São Paulo (pág. 64 do Livro “Capinzal, Cidade do meu Coração”).

Primeiros núcleos de colonização a partir dos tropeiros.



Início da Colonização

Primeiras Famílias - 1840 a 1910

- **Escola Municipal Carlos Jaime da Rocha:** 1840 Jesuino de Matos requer as terras capinzalenses para si - Campo Bonito.

Manoel Lopes de Abreu da continuidade a colonização - Fazenda dos Lopes.

Antonio Lopes de Abreu - Criação de gado e trabalhadores.

História do nome Capinzal.

Outras famílias começam a chegar.

(pág. 65 e 66 do Livro "Capinzal, Cidade do meu Coração").



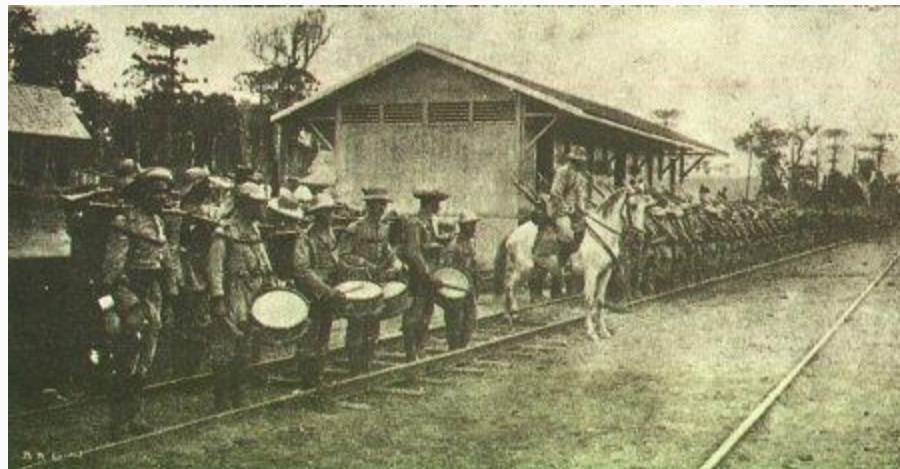
Capinzal e a construção da Ferrovia 1910 a 1935

- **Escola de Educação Básica Mater Dolorum:**
Início da história com o império e
inauguração da ferrovia em 1910 com a
inauguração da estrada de ferro em Capinzal.

Criação do Colégio Santa Catarina.

Novos moradores chegam de trem.

(pág. 67-70 do Livro “Capinzal, Cidade do meu
Coração”).



Vila Rio Capinzal: o Comércio e a Lavoura 1935 a 1950

- **Escola Municipal Viver e Conhecer:**

Primeiras lavouras.

O comércio e as primeiras indústrias.

Os Mascates.



(pág. 71-76 do Livro “Capinzal, Cidade do meu Coração”).

Ciclo da Madeira 1930 a 1950

- **Escola Municipal Ernesto Hachmann:**

A madeira e sua importância na história de Capinzal.

(pág. 77 e 78 do Livro “Capinzal, Cidade do meu Coração”).



1950 a 1959

- **Escola Municipal Belisário Pena e Escola de Educação Básica Belisário Pena:**

Criação da Escola Belisário Pena.

Criação da Igreja Matriz.

Jornal O Município.

Biblioteca Municipal Rolindo Casagrande.

Rádio Zyt - 21 Rádio Sulina.

1956 - Ponte Irineu Bornhausen.



1960 a 1970

- **Escola Municipal Ivo Silveira:**

Rádio Clube Capinzal e Ouro.

Criação da Celesc (meados de 1960).

1963 Ouro separa-se de Capinzal.

Bancos em Capinzal: Banco do Brasil (20/01/1966).

<http://radiocapinzal.com.br/web/noticias/banco-do-brasil-comemora-50-anos-de-historia-em-capinzal/1730>

Ampliação das Cerâmicas.

1965 criação do Distrito de Alto Alegre.



1970 a 1980

- **Apae:**

Criação da Simae.

Criação da Apae.

Instalação da Perdigão.

Criação da Bandeira de Capinzal.



1981 a 1995

- **Escola Municipal Bernardo Moro Sobrinho e EJA:**

Grande enchente de 1983.

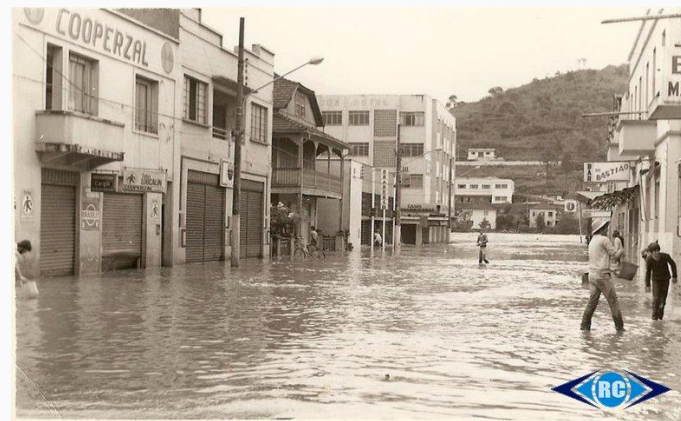
Asfaltadas as ruas em Capinzal.

Área de Lazer Dr. Arnaldo Favorito.

Criação da Vila 7 de Julho.

Surgimento do Núcleo Avançado de Ensino Supletivo - NAES.

1989 - Jornal O Tempo.



1996 a 2006

Escola Municipal Dr. Vilson Pedro Kleinubing,

UNOESC:

Criação da Escola Municipal Dr. Vilson Pedro Kleinubing.

Criação da UNOESC.

A fundação do Corpo de Bombeiros Militar ocorreu no dia 27 de maio de 1999.

2001 - Jornal A Semana.

Expovale (Criada em 2003).



2006 a 2016

Escola Municipal Dr. Vilson Pedro Kleinubing, UNOESC:

Casa do Cidadão.

Semana Pedagógica.

Jornada Literária.

Festa de São Paulo Apóstolo.

Indústria Metalmeccânica.

30 Anos EM Viver e Conhecer (Pelotão da escola)

