



BRF em combate à Covid-19

#NossaPartePeloTodo



Se somos
parte do todo,
também somos
responsáveis
por ele

Em meio a este momento sem precedentes de pandemia, sabemos da nossa responsabilidade: o **abastecimento** de milhares de famílias, sem abrir mão da **saúde** e da **segurança** das pessoas envolvidas neste processo.

Oferecer condições de trabalho seguras para colaboradores e demais participantes da nossa cadeia é parte de nosso compromisso. E apoiar as comunidades em que estamos presentes é, além de nosso dever, uma forma de retribuir pela confiança no nosso trabalho.

Ninguém vence nada sozinho. Por isso, estamos nessa juntos. Para continuar fazendo a #NossaPartePeloTodo.



NOSSA RESPONSABILIDADE DO CAMPO À MESA

Mais de 130 países. Mais de 90 mil colaboradores. Nossas marcas estão presentes na vida de milhões de famílias e sabemos a responsabilidade disso. Por isso, e não só no momento atual, temos três compromissos inegociáveis: **Segurança, Qualidade e Integridade.**

Nosso propósito é a nossa maior vocação: vida melhor

Oferecer alimentos de
qualidade, cada vez mais
saborosos e práticos, para
pessoas em todo o mundo.

Temos a convicção de que a
nossa essência é o que nos
trouxe até aqui e o que vai
nos levar adiante:

#NossaPartePeloTodo



+4 mil
produtos



39
complexos
fabris



+200 mil
clientes



+130
países
atendidos



45
centros de
distribuição



+90 mil
colaboradores



9,5 mil
produtores
agropecuários

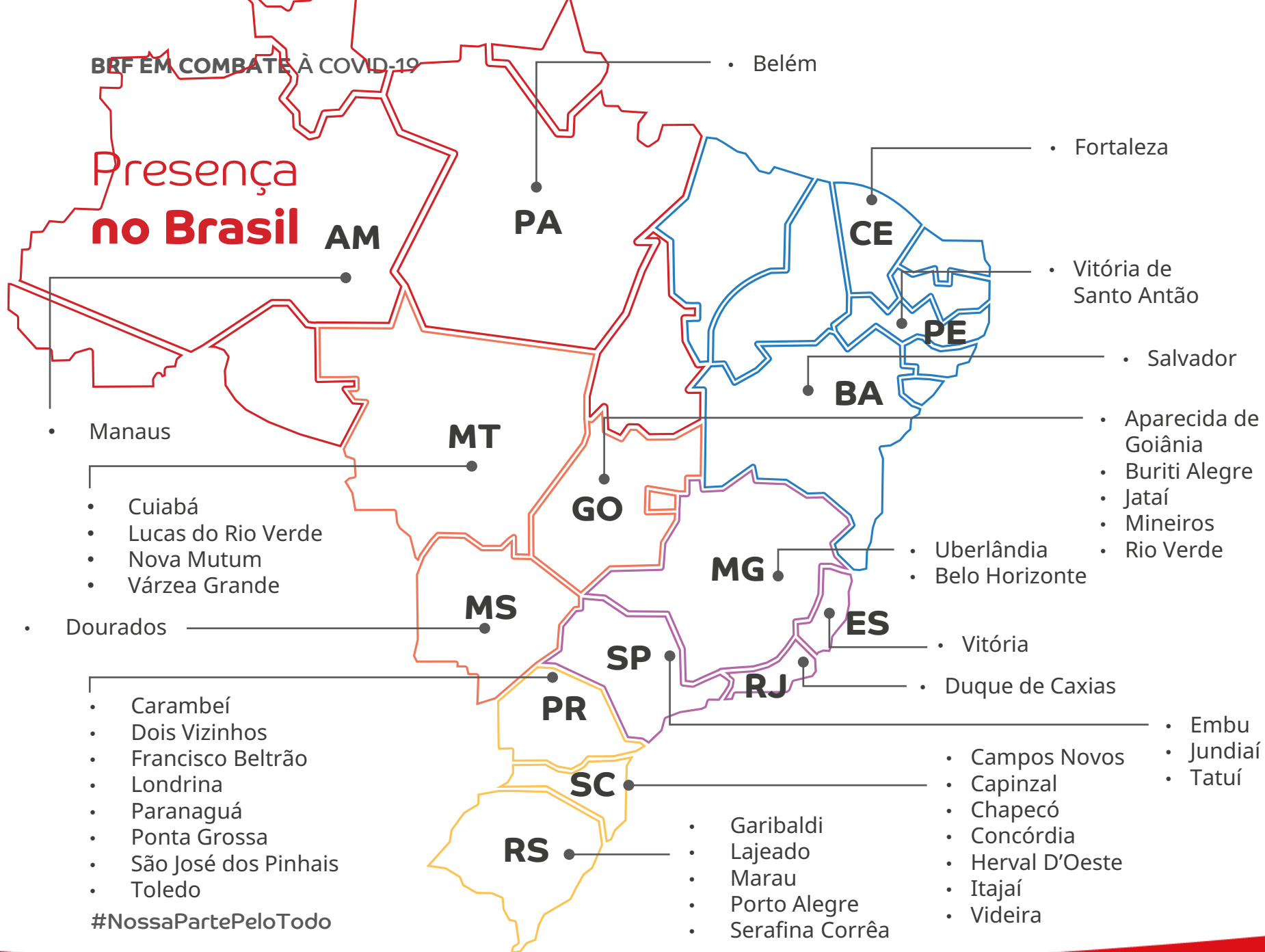


+4 milhões
de toneladas
de alimentos
produzidos
por ano



marcas
icônicas e presentes
em 97% dos lares
brasileiros

BRF EM COMBATE À COVID-19



34
complexos
fabris*



21
centros de
distribuição



88 mil
colaboradores

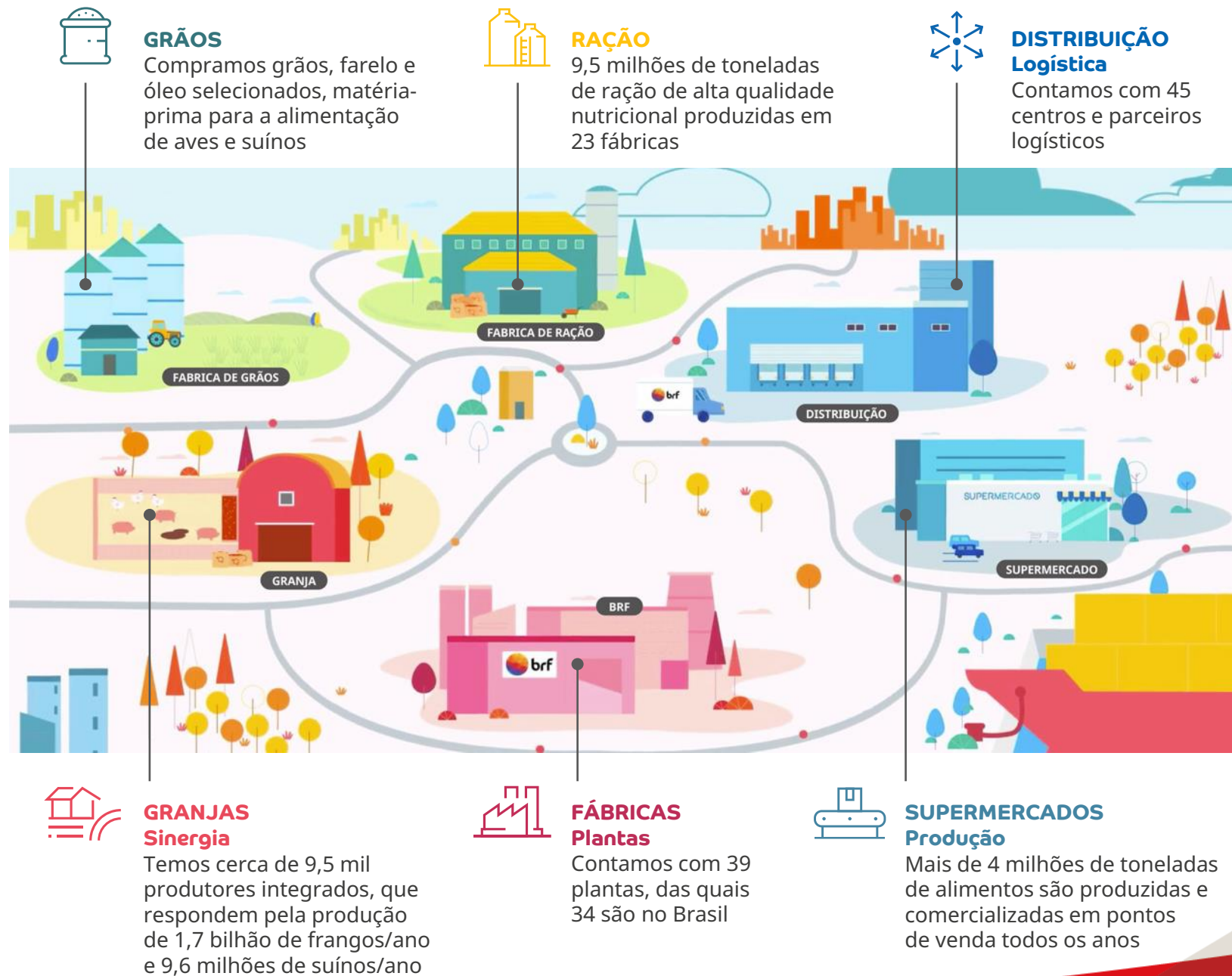
*cidades localizadas
no mapa

#NossaPartePeloTodo

O setor é essencial. E, a cadeia, viva, longa e complexa.

Até chegarem à mesa, **ossos produtos passam por um verdadeiro caminho de transformação** desde o campo. Para garantir o abastecimento das famílias no momento de pandemia, **esse caminho não pode parar**. Nosso cuidado com as pessoas também não: as **ações preventivas e de contingência da BRF em combate à COVID-19** envolvem os milhares de colaboradores, produtores, fornecedores e clientes que são elos dessa cadeia.

#NossaPartePeloTodo



Como Estamos Fazendo #NossaPartePeloTodo

CUIDANDO DAS NOSSAS PESSOAS

Comitê de Acompanhamento Permanente	9
TAC Nacional sobre a Covid-19	10
Chegada e saída do trabalho	11
Equipamentos de proteção individuais	12
Distanciamento social	14
Higienização	16
Testagem de colaboradores e busca ativa	17
Comunicação para orientar e conscientizar	18
Novos canais de contato	19

APOIANDO COMUNIDADES, MERCADOS E O SETOR

Doações à comunidade	22
Suporte ao pequeno varejo	25

CUIDANDO DAS NOSSAS PESSOAS

Comitê de Acompanhamento Permanente



O que é e por que foi criado:

Comitê multidisciplinar que montamos em janeiro de 2020, antes da pandemia, para acompanhar a evolução e os impactos da COVID-19 e antecipar medidas na companhia, a fim de proteger as pessoas e garantir o abastecimento da população.

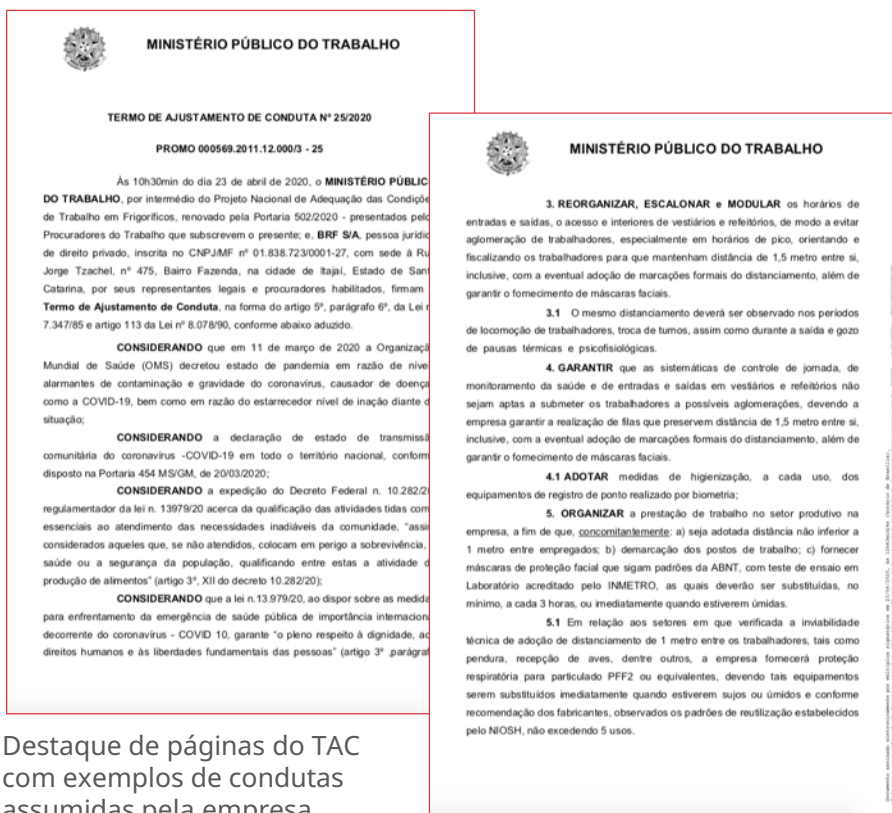
Principais atribuições:

- Monitorar a evolução da Covid-19 em todo o mundo e nas diferentes regiões brasileiras em que estamos presentes;
- Agilizar a nossa tomada de decisão na implementação das medidas necessárias para preservar a saúde dos colaboradores, de suas famílias e de todas as pessoas que fazem parte da cadeia de produção da empresa;
- A partir do olhar de especialistas, embasar decisões de forma técnica;
- Cada unidade possui o seu Comitê para desdobramento e ações adicionais.

Quem faz parte:

Além de executivos da BRF, participam o médico infectologista **Dr. Esper Kallas, a consultoria do Hospital Israelita Albert Einstein** e empresa internacional especializada.

TAC Nacional Sobre a Covid-19



Destaque de páginas do TAC com exemplos de condutas assumidas pela empresa.

Para garantir ações que protejam a saúde e a segurança dos nossos colaboradores e todas as pessoas envolvidas na nossa cadeia produtiva, assumimos um compromisso com o Ministério Público do Trabalho, firmando o **TAC Nacional sobre a Covid-19**.

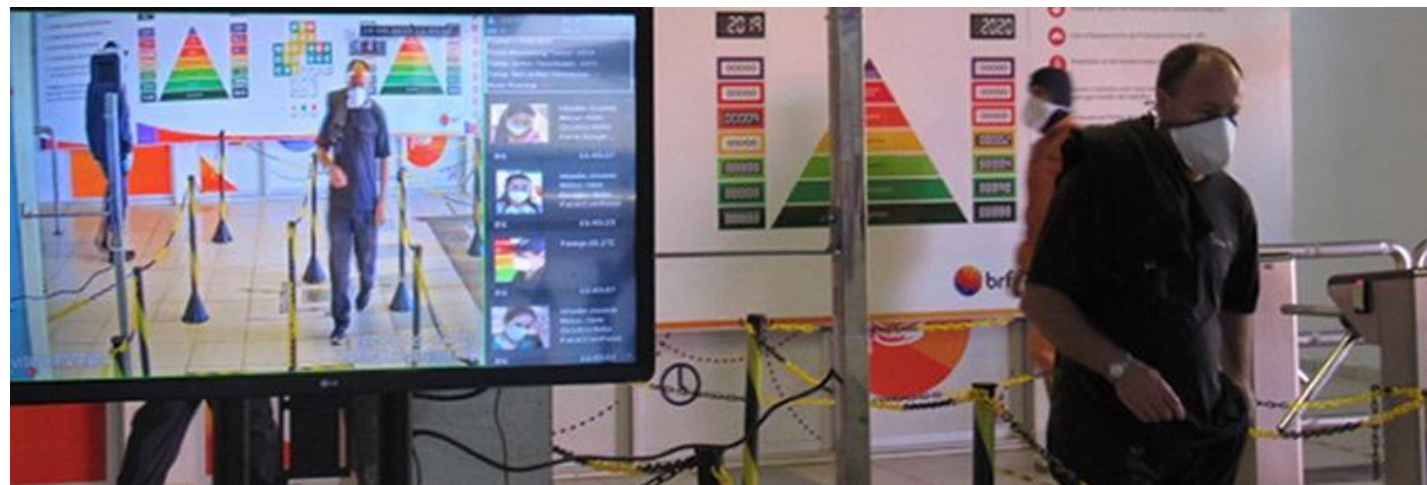
Compromisso Proativo

- Termo de Ajustamento de Conduta assinado em 23 de abril de 2020
- Objetivo: minimizar os riscos de contaminação pelo vírus e assegurar um ambiente de trabalho saudável para todos
- 42 ações contemplam medidas como:
 - distanciamento social dentro das nossas operações
 - novo regramento de acesso às unidades produtivas
 - higienização especial de todos os espaços
 - disponibilização de máscaras aos colaboradores
 - trabalho remoto

Chegada e saída do trabalho

Protegemos as nossas pessoas no deslocamento entre suas casas e a empresa, e na entrada das instalações:

#NossaPartePeloTodo



Medição de temperatura corporal na entrada de nossas unidades. A medição também é feita antes dos colaboradores entrarem nos ônibus para o deslocamento até as unidades.



Identificação dos assentos no transporte fretado, garantindo distanciamento mínimo e mapeando onde cada um se senta, a fim de viabilizar busca ativa, se necessário.



Veículos fretados com redução de 50% da capacidade para evitar ao máximo o contato durante o trajeto, além da **higienização ao início e final da rota**.

Equipamentos de proteção individuais

Além dos Equipamentos de Proteção Individuais que já faziam parte dos nossos protocolos de segurança, foram adicionadas as seguintes medidas:



Uso de máscaras em 100% das atividades administrativas, operacionais e comerciais, o que envolve todos os nossos colaboradores e terceiros que estão trabalhando em nossas unidades ou fora delas.



As máscaras são trocadas periodicamente (substituídas, no mínimo, a cada 3 horas, ou quando estiverem úmidas) **e são realizados testes laboratoriais periódicos para acompanhamento do processo de higienização.**



Disponibilização de **máscara de tecido** a todos os colaboradores e às famílias que residem nas PROHABs (conjunto habitacional de colaboradores da BRF). Também são fornecidas máscaras para o deslocamento no trajeto da empresa para casa.



Nos locais de produção onde é inviável a distância mínima de 1 metro, é disponibilizada **máscara com proteção respiratória** para particulado PFF2 ou equivalentes e óculos de proteção.

Equipamentos de proteção individuais

Também adotamos EPIs diferenciados para os profissionais de saúde para aplicação dos testes e atendimento a pessoas suspeitas de estarem com a Covid-19:



Atendimento à Covid-19



Atendimento ambulatorial e Coleta de Testes Rápidos

Distanciamento social

Considerando o distanciamento social uma das principais medidas para evitar o contágio pela Covid-19, aplicamos as seguintes ações a todos os nossos colaboradores:



Suspensão de viagens internacionais e domésticas para colaboradores.



Quarentena em caráter preventivo de todos os **colaboradores que retornam do exterior**, independentemente do país de origem.



Quarentena preventiva de qualquer colaborador que esteja voltando **para sua unidade e seja egresso de regiões com casos confirmados de COVID-19**.



Afastamento preventivo dos colaboradores do **grupo de risco** - mais de 60 anos, gestantes e portadores de doenças crônicas (hipertensão e diabetes).



Trabalho remoto para escritórios, filiais de vendas e áreas administrativas de centros de distribuição e operações, além de estagiários e aprendizes.



Antecipação de férias para quem possua dificuldades em relação à logística com filhos durante o período de paralisação das aulas.



Restrição de participação de nossos colaboradores em eventos com grande aglomeração.



Garantia do **cumprimento de quarentena e/ou isolamento** do trabalhador **sem prejuízo salarial**.

Distanciamento social

Dentro das nossas operações, onde as atividades não podem parar ou serem reduzidas para garantir o abastecimento de alimentos, tivemos adaptações nas instalações e de rotinas:



Sinalização de distanciamento mínimo a ser respeitado em áreas de pausas e de lazer, e **implantação de áreas de lazer** extras de forma a garantir o distanciamento entre os colaboradores.



Alteração nos refeitórios, com distanciamento em filas, talhares e utensílios embalados, alimentos acondicionados em marmitas individuais ou com serviço apropriado. Alternância dos horários de almoço e implantação de refeitórios de campanha para evitar aglomerações.



Marcação nos pisos de locais com grande fluxo para organizar filas e evitar aglomerações (vestiários, refeitórios, portarias, balcão de atendimento do RH, ambulatório, entre outros).



Implementação de **separadores acrílicos** nas mesas para refeição e redução da capacidade dos refeitórios, de forma que cada mesa mantenha distanciamento da outra.



Bebedouros adaptados para uso com copo descartável.

Higienização

A higienização dos espaços de produção, já realizada de forma rigorosa por conta da segurança alimentar, ganhou reforço com medidas sanitárias aos colaboradores nestas áreas e também nos espaços administrativos e de circulação:



Reforço da rotina de limpeza em todas as nossas instalações, em especial locais de uso comum, como corrimãos.



Disponibilização de maior quantidade de **álcool em gel** nas áreas comuns (portarias, refeitórios, vestiários, sanitários, barreiras sanitárias, áreas de lazer, salas de pausa), para todos os colaboradores.



Distribuição de **kits sanitários** com álcool em gel para motoristas terceiros e time de vendas externo.






Exigência de que os **ônibus fretados sejam desinfetados antes do início de cada turno de trabalho.**

Testagem de colaboradores e busca ativa



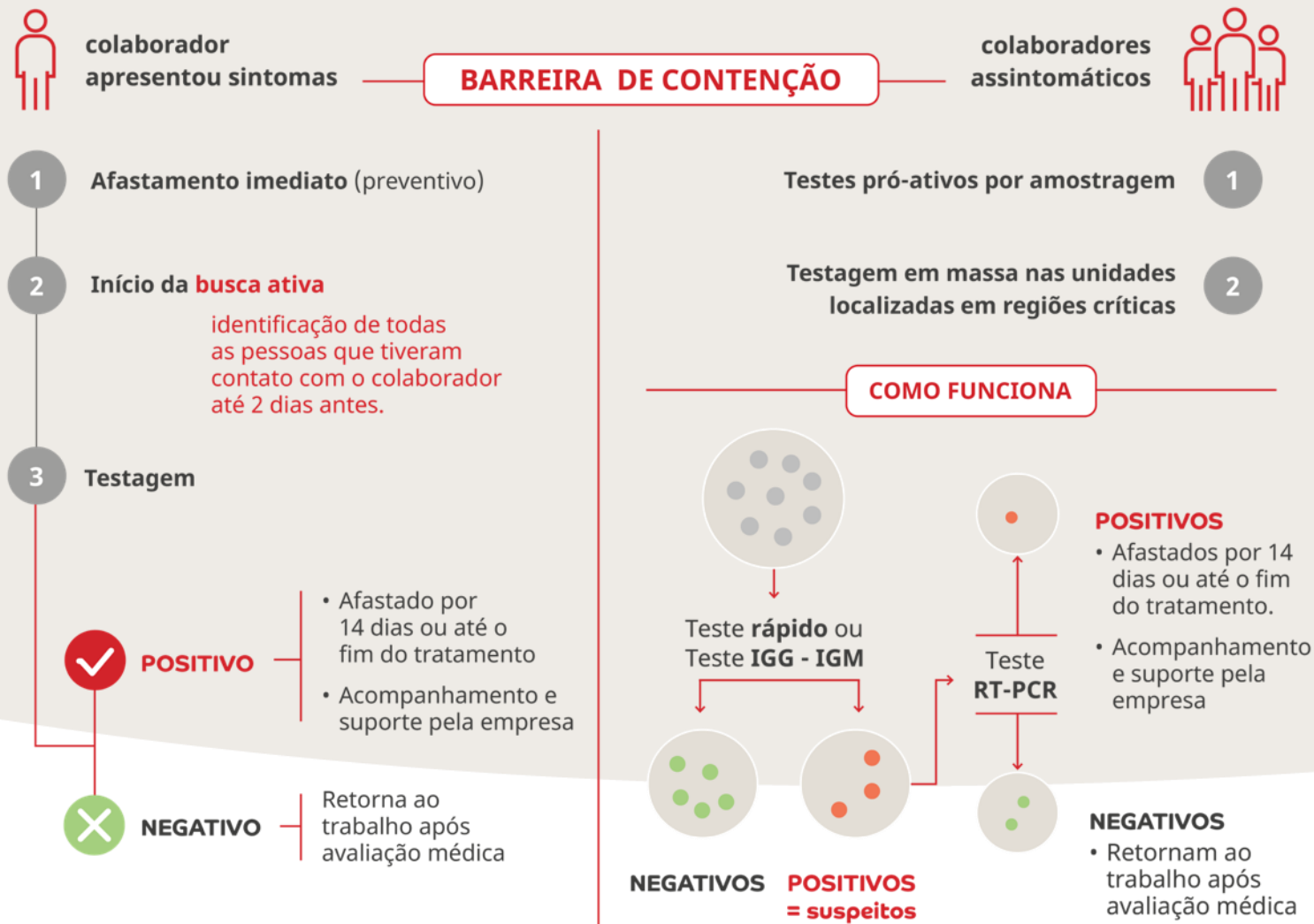
Para acompanharmos a saúde de nossos colaboradores, adotamos dois protocolos internos de testes de Covid-19.

DIFERENÇA ENTRE OS TESTES:

Rápido ou IgM/igG	RT-PCR
 Aponta quem já teve Covid-19	Aponta quem tem Covid-19
 Resultado confiável depois de 8 dias da contaminação	Resultado confiável 5 dias após a contaminação, até a recuperação do paciente
 Resultado em 1 hora	Resultado de 2 a 5 dias

Testagem de colaboradores e busca ativa

Um dos testes é aplicado na rotina de Busca Ativa e a suspeitos de estarem com o vírus; e outro é realizado proativamente pela empresa a colaboradores assintomáticos de forma a antecipar potenciais situações de presença do vírus.



Comunicação para orientar e conscientizar

Intensificamos a conscientização sobre hábitos de higiene e prevenção por meio da campanha interna **Aqui a Gente se Cuida**, compartilhando conhecimento entre colaboradores, terceiros, parceiros e integrados. São mais de **50 peças produzidas em 7 idiomas** para levar informação a mais **90 mil pessoas no Brasil e no mundo**, incentivando as melhores práticas de saúde e segurança a todas as pessoas envolvidas na nossa cadeia produtiva.



Aqui a gente se cuida.

Eu cuido de você,
você cuida de mim.
Nós cuidamos de todos.

Aqui a gente se cuida.
Cuidados sobre 2 rodas. **mao amarela**

Pilotar uma motocicleta é sempre uma aventura. Já quem dirige, que a direção da liberdade é incansável. Contudo, exige muito mais cuidado e atenção no trânsito. Confira as recomendações para sua segurança ao andar de moto durante a crise.

Capacete é o item principal para a segurança do motociclista. Com a pandemia, as máscaras se tornaram tão essenciais quanto. Ande sempre de capacete e não se esqueça de usar máscara.

Diferente de um motorista de carro, o corpo da motociclista está mais exposto. Portanto, tome cuidado com ultravioletas, mantenha os óculos limpos, use protetor. Confira se o equipamento todo o equipamento usado no capacete de moto: cinto de segurança, capacete, luvas, etc.

Seja sempre a seta, cuidado ao andar no corredor. Assim como você mantém distância de outros veículos, quando não estiver em risco de colisão, mantenha distância de outras pessoas, também como prevenção ao COVID-19.

Cuide da sua saúde e da sua segurança, dentro e fora da companhia.
Eu cuido de você,
você cuida de mim.
Nós cuidamos de todos.
#JuntosPorUmPropósito

هنا نحن نعتني بأنفسنا.

أعتني بك، وأنت تعتني بي. لنعتني بالجميع..

معاً من أجل نفس الهدف

Aqui a gente se cuida.

Olá, você sabia que nós temos um apoio psicológico para você e sua família? Ligue para o **APOIO BRF** no número **0800 721 7625**. Estamos aqui para te apoiar e escutar. Aqui a gente se cuida. Tem dúvidas sobre o Apoio ou demais temas da Companhia? Fale conosco.

#JuntosPorUmPropósito

Flor do RH



Novos canais de contato

Acreditamos que a comunicação constante e o repasse preciso de informações também são medidas preventivas, principalmente neste momento. Por isso, ampliamos a divulgação dos nossos canais internos:



Canal de escuta

Canal interno no nosso SAC (por telefone, site ou e-mail) para dúvidas, reclamações e sugestões sobre as iniciativas da empresa frente à COVID-19.



Dr. BRF

Canal telefônico do Dr. BRF (0800), 24 horas por dia, para orientação médica a todos os colaboradores, familiares, terceiros e integrados.



Atendimento ambulatorial

Como medida preventiva, recomendamos que o colaborador, ao sentir febre, coriza, dor na garganta e tosse, se direcione a uma das unidades que tenha ambulatório, onde receberá orientações médicas dentro da empresa.



Programa telemedicina

Para unidades onde não há ambulatório, o atendimento médico (consultas e orientações) para colaboradores e dependentes pode ser realizado por videochamada, pelo aplicativo Conexa Saúde, ou telefone, 24 horas por dia, todos os dias.



Canal Apoio BRF

Central de atendimento formada por psicólogos e assistentes sociais disponíveis 24 horas por dia, todos os dias, para colaboradores e familiares. É realizado atendimento confidencial e sigiloso para momentos de medo, ansiedade, solidão e outros sentimentos.

APOIANDO COMUNIDADES, O MERCADO E O SETOR

Doações à comunidade

Sabemos da nossa responsabilidade também nas comunidades em que atuamos. Como uma ajuda a mais neste momento desafiador, estamos doando **R\$ 50 milhões em alimentos, insumos médicos** e apoio a **fundos de pesquisa** e desenvolvimento social para combate à Covid-19, a fim de beneficiar hospitais, organizações de assistência social e profissionais de saúde.

R\$ 50 MILHÕES

Brasil

- 10 estados
- 70 municípios

Oriente Médio



Alimentos
936 toneladas de alimentos e mais de **2,6 milhões de refeições** que beneficiarão hospitais, organizações de assistência social e profissionais de saúde.



Fundos de Pesquisa
Estamos encaminhando mais de **3,5 milhões para fundos de pesquisas científicas** que buscam soluções para prevenir, diagnosticar e tratar a Covid-19.



Ações de contenção
Estamos investindo **R\$ 3,1 milhões em testes para a Covid-19** para doações em apoio aos municípios onde temos operação. Estamos dialogando com as autoridades dos municípios onde estamos para somar esforços com as prefeituras e hospitais locais no combate à Covid-19.



Insumos hospitalares
Mais de **130 entidades beneficiadas**, sendo mais de 80 hospitais e unidades de saúde com alimentos, testes, termômetros, equipamentos de proteção individual, entre outros.

Doações à comunidade

Compartilhamos aqui algumas das nossas ações às comunidades nos municípios onde temos operações:



Lucas do Rio Verde – MT

3,5 toneladas de alimentos, 4 mil itens de EPIs e 500 testes para diagnóstico da Covid para o Posto de Saúde do município, Hospital São Lucas e para a Prefeitura.



Jataí – GO

3 toneladas de proteínas para o Hospital das Clínicas Dr. Serafim de Carvalho e a Secretaria de Desenvolvimento Social e Cidadania de Jataí.



Marau e Passo Fundo – RS

5,6 toneladas de alimentos para o Hospital Cristo Redentor, em Marau, e para o Hospital das Clínicas e São Vicente de Paula, em Passo Fundo.

Doações à comunidade

Compartilhamos aqui algumas das nossas ações às comunidades nos municípios onde temos operações:



Nova Mutum - GO

1,6 toneladas de alimentos para o Instituto de Saúde Santa Rosa e para a APAE do município, contribuindo com o preparo de refeições para os atendidos pelas duas instituições.



Uberlândia - MG

5,1 toneladas de proteínas para o Hospital Santa Clara, Comunidade Bethania e Associação Membros Grupos pela Vida.



Ponta Grossa - PR

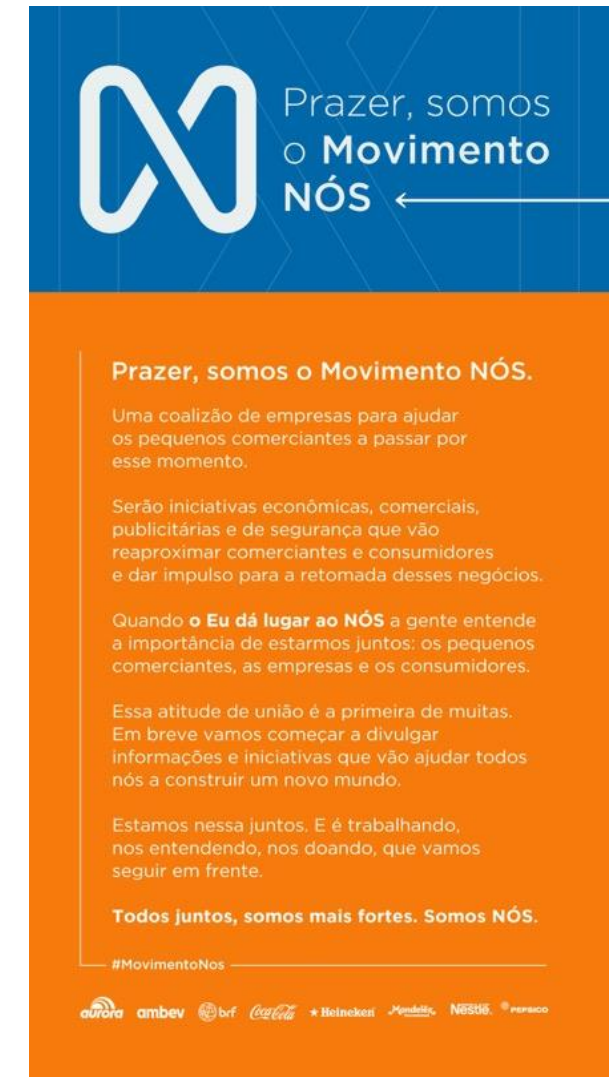
Alimentos para o Hospital Universitário Regional Wallace Thadeu de Mello e Silva (Hospital Universitário de Ponta Grossa).

Suporte ao pequeno varejo

Integramos o **Movimento Nós**, em parceria com a Ambev, Aurora Alimentos, Coca-Cola Brasil, Grupo Heineken, Mondelēz International, Nestlé e PepsiCo, com o propósito de **apoiar a retomada econômica do pequeno varejo conforme as atividades forem liberadas**.

Juntas, as empresas vão investir mais de **R\$ 370 milhões, beneficiando mais de 300 mil pequenos comércios em todo o Brasil** - entre bares, lanchonetes, padarias, mercearias, empórios e restaurantes -, que empregam cerca de 1 milhão de pessoas e proporcionam impacto positivo em aproximadamente 3 milhões de vidas, incluindo as famílias destes empreendedores.

#NossaPartePeloTodo



The graphic features a blue header with a white stylized 'N' logo and the text 'Prazer, somos o Movimento NÓS'. Below this is an orange section containing the campaign's mission statement and partner logos.

Prazer, somos o Movimento NÓS.

Uma coalizão de empresas para ajudar os pequenos comerciantes a passar por esse momento.

Serão iniciativas econômicas, comerciais, publicitárias e de segurança que vão reaproximar comerciantes e consumidores e dar impulso para a retomada desses negócios.

Quando **o Eu dá lugar ao NÓS** a gente entende a importância de estarmos juntos: os pequenos comerciantes, as empresas e os consumidores.

Essa atitude de união é a primeira de muitas. Em breve vamos começar a divulgar informações e iniciativas que vão ajudar todos nós a construir um novo mundo.

Estamos nessa juntos. E é trabalhando, nos entendendo, nos doando, que vamos seguir em frente.

Todos juntos, somos mais fortes. Somos NÓS.

#MovimentoNos

aurora ambev bnf Coca-Cola Heineken Mondelēz NESTLÉ PEPSICO



Acompanhe as nossas iniciativas e doações, além de saber como estamos cuidando de todos na BRF. Aponte sua câmera para o QR Code ou acesse www.brf-global.com/sobre/seguranca/comunicado-coronavirus/

