



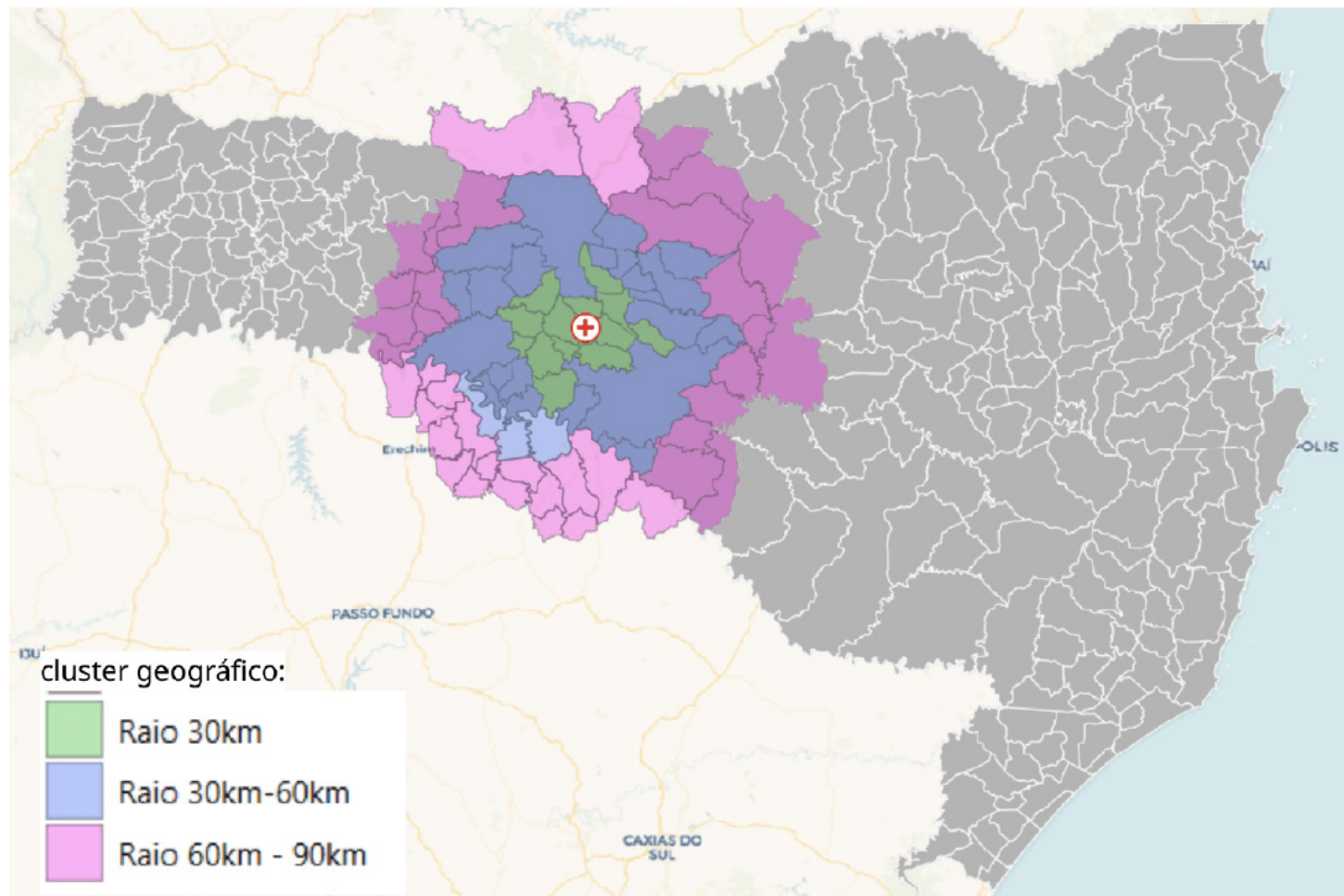
**Referência  
em saúde para  
região Meio-Oeste**

# Você conhece o HUST?

O Hospital Universitário Santa Terezinha (HUST) é **referência em saúde para toda a região.**

Vinculado à FUNOESC, une **atendimento humanizado, ensino** e compromisso com a saúde pública, oferecendo **assistência** de qualidade à **comunidade.**

# Área de Influência do HUST



**55**  
municípios

**30 km**

Rotina  
e urgências

**30 - 60 km**

Média  
complexidade

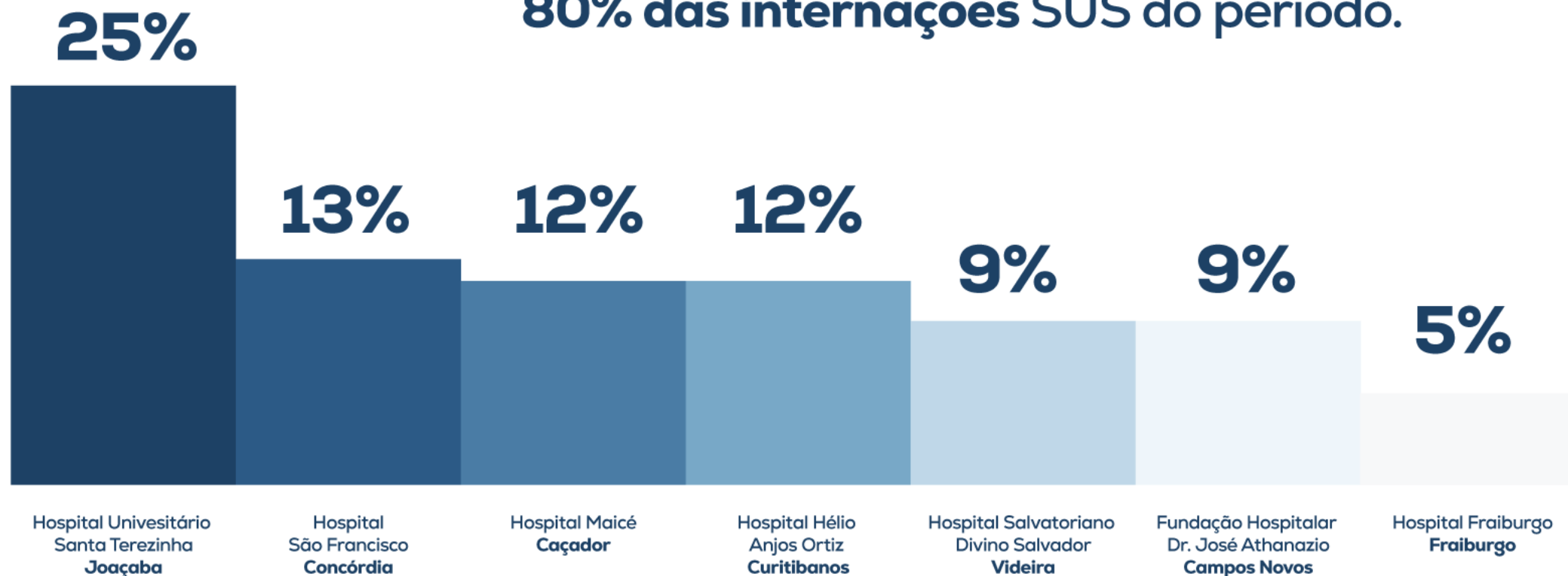
**60 - 90 km**

Alta  
complexidade

# INTERNAÇÕES 2025 - via SUS

(Área TOP 21 municípios HUST)

**6 estabelecimentos** de saúde representam **80%** das internações SUS do período.



Estabelecimento	municipio_nome	ANO		Valores					
		2023		2024		2025 <sup>1</sup>		Total geral	
		INT. TOTAL	%	INT. TOTAL	%	INT. TOTAL	%	INT. TOTAL	%
2560771 HOSPITAL UNIVERSITARIO SANTA TEREZINHA	JOACABA	7.932	18%	11.279	23%	11.701 <sup>2</sup>	25%	30.912	22%
2301830 HOSPITAL MAICE	CACADOR	7.109	17%	6.594	13%	5.564	12%	19.267	14%
2303892 HOSPITAL SAO FRANCISCO	CONCORDIA	6.643	15%	6.545	13%	5.875	13%	19.063	14%
2302101 HOSPITAL HELIO ANJOS ORTIZ	CURITIBANOS	5.997	14%	6.391	13%	5.580	12%	17.968	13%
2302500 HOSPITAL SALVATORIANO DIVINO SALVADOR	VIDEIRA	4.758	11%	5.028	10%	4.381	9%	14.167	10%
2379767 FUNDAÇÃO HOSPITALAR DR JOSE ATHANAZIO	CAMPOS NOVOS	4.310	10%	4.916	10%	4.231	9%	13.457	10%
7274351 AFSC	FRAIBURGO	2.694	6%	2.965	6%	2.411	5%	8.070	6%
2380331 HOSPITAL NOSSA SENHORA DAS DORES	CAPINZAL	2.129	5%	2.198	4%	2.048	4%	6.375	5%
3039250 HOSPITAL SAO MIGUEL IMAS	JOACABA			514	1%	2.449	5%	2.963	2%
2380129 HOSPITAL SAO LUCAS IMAS	TANGARA	144	0%	1.420	3%	869	2%	2.433	2%
2300184 HOSPITAL SAO ROQUE DE LUZERNA	LUZERNA	955	2%	741	2%	537	1%	2.233	2%
2557843 HOSPITAL SALVATORIANO SANTA MARIA	VIDEIRA	1	0%	338	1%	611	1%	950	1%
2380188 HOSPITAL NOSSA SENHORA DA PAZ	AGUA DOCE	219	1%	70	0%	176	0%	465	0%
0610062 HOSPITAL DE OLHOS DE CONCORDIA LTDA	CONCORDIA			49	0%	38	0%	87	0%
<b>Total geral</b>		<b>42.891</b>	<b>100%</b>	<b>49.048</b>	<b>100%</b>	<b>46.471</b>	<b>100%</b>	<b>138.410</b>	<b>100%</b>

FONTE: Ministério da Saúde - Sistema de Informações Hospitalares do SUS (SIH/SUS)

# INTERNAÇÕES POR COMPLEXIDADE - via SUS

(Área TOP 21 municípios HUST - período 2023 a 2025)

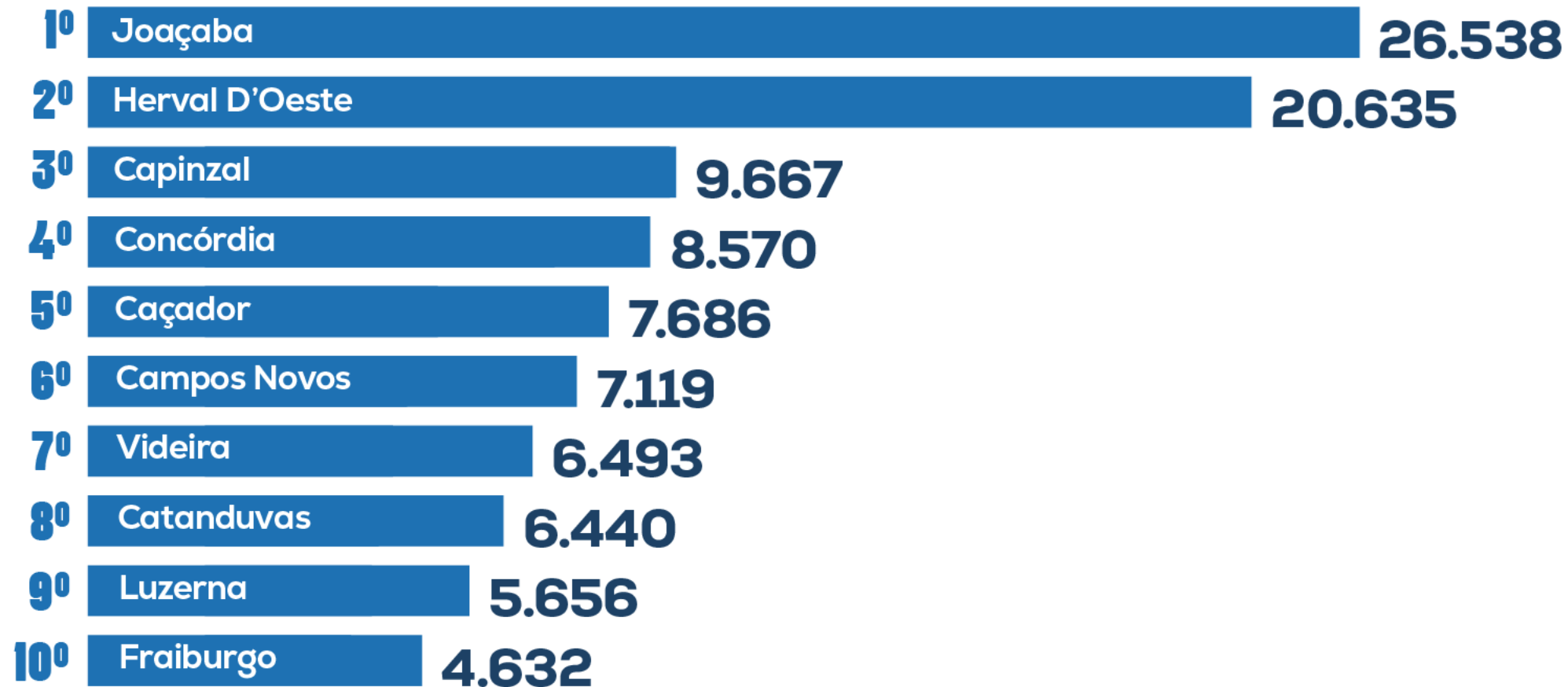
Estabelecimento	Média C.	Alta C.	Total
<b>Hospital Universitário Santa Terezinha</b>	<b>20.336</b>	<b>10.576</b>	<b>30.912</b>
<b>Hospital Maice</b>	<b>14.937</b>	<b>4.330</b>	<b>19.267</b>
<b>Hospital São Francisco</b>	<b>18.162</b>	<b>901</b>	<b>19.063</b>
<b>Hospital Helio Anjos Ortiz</b>	<b>17.945</b>	<b>23</b>	<b>17.968</b>

FONTE: Ministério da Saúde - Sistema de Informações Hospitalares do SUS (SIH/SUS).  
Dados consolidados de 2023 a 2025

O HUST centraliza **63% das internações**  
de Alta Complexidade da região.

Atendimentos realizados **(160.827)**

## RANKING DE 2025



Atendimentos realizados **(160.827)**

## RANKING DE 2025

11º	Curitibanos	4.402
12º	Eral Velho	4.355
13º	Água Doce	3.846
14º	Ouro	3.823
15º	Treze Tílias	3.748
16º	Ibicaré	2.906
17º	Jabora	2.879
18º	Vargem Bonita	2.505
19º	Tangará	2.468
20º	Lacerdópolis	1.784
21º	Irani	1.771
22º	Monte Carlo	1.584
23º	Zortéa	1.457
24º	Santa Cecília	1.302
25º	Salto Veloso	1.275

## Segundo dados do MS, o estado de **Santa Catarina** lidera ranking de cirurgias eletivas no Brasil

HUST atua fortemente na demanda do Oeste do estado.



## O Hospital Universitário Santa Terezinha é:

**1º LUGAR**

em internações eletivas  
de alta complexidade  
na região Meio-Oeste

3.676  
Meio-Oeste

**2.093**  
**HUST**

**3º LUGAR**

em internações de alta  
complexidade no estado  
de Santa Catarina

71.896  
Santa Catarina

**4.347**  
**HUST**

**4º LUGAR**

em procedimentos eletivos  
de alta complexidade  
no estado de SC

39.488  
Santa Catarina

**2.093**  
**HUST**

**7º LUGAR**

em procedimentos eletivos  
no estado de Santa Catarina

203.843  
Santa Catarina

**4.758**  
**HUST**

# ESTRUTURA

**Prédio  
Central**  
15 mil m<sup>2</sup>

**Prédio  
Radioterapia**  
3,3 mil m<sup>2</sup>

**Prédio  
Oncologia**  
2,5 mil m<sup>2</sup>



# ÁREAS

**Emergência**

**CDIH**

**Centro Cirúrgico**

**UTI Adulto**

**Ala Clínica**

**Ala Cirúrgica**

**Ala Convênios**

**Ala Oncológica**

**Radioterapia**

**Ala Pediátrica**

**Maternidade**

**UTI Pediátrica**

**UTI Neonatal**

# ATENDENDO

## Alta Complexidade:

Neurologia;  
Oncologia – Quimioterapia e Radioterapia;  
Ortopedia;  
Dietas Enteral e Parenteral;

## Média Complexidade:

Clínica Médica;	Cirurgia Geral;
Maternidade;	Urologia;
Vascular;	Oftalmologia;
Pediatria;	



**Ambulatório**

# PEDAGÓGICO

Programas de residência  
médica credenciados:

Anestesiologia

Clínica médica

Ginecologia e Obstetrícia

Neurocirurgia

Ortopedia e Traumatologia

Cirurgia geral

Radiologia e Diagnóstico por Imagem



**1000**  
**ALUNOS**  
da graduação  
estagiando

# HOTELARIA

**218 leitos**

dos quais **94%** são  
disponibilizados  
para o SUS

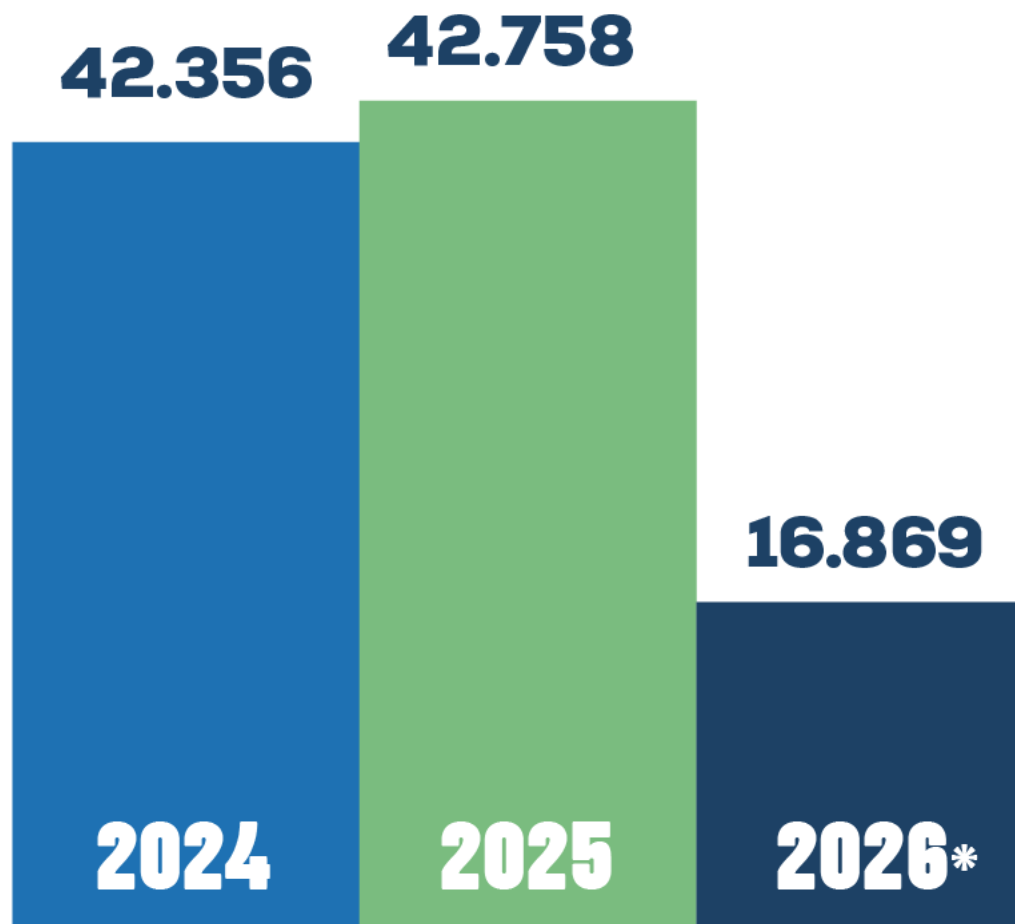
**75.000**  
refeições/mês

Lavanderia  
operando **24h**  
processando  
**45 ton/mês**

**850** colaboradores  
ativos

**153** médicos no  
corpo clínico

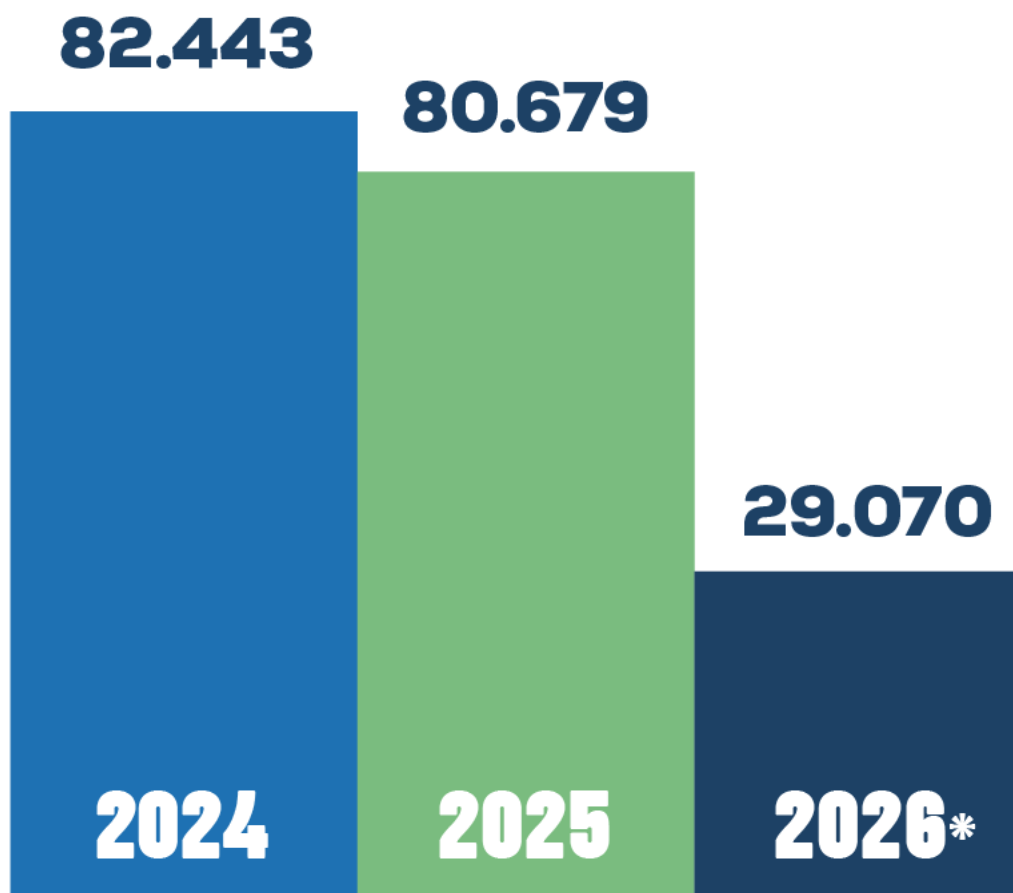
## Atendimentos realizados na Emergência



Dados de 01/01 até 28/05/2026

## Exames CDIH

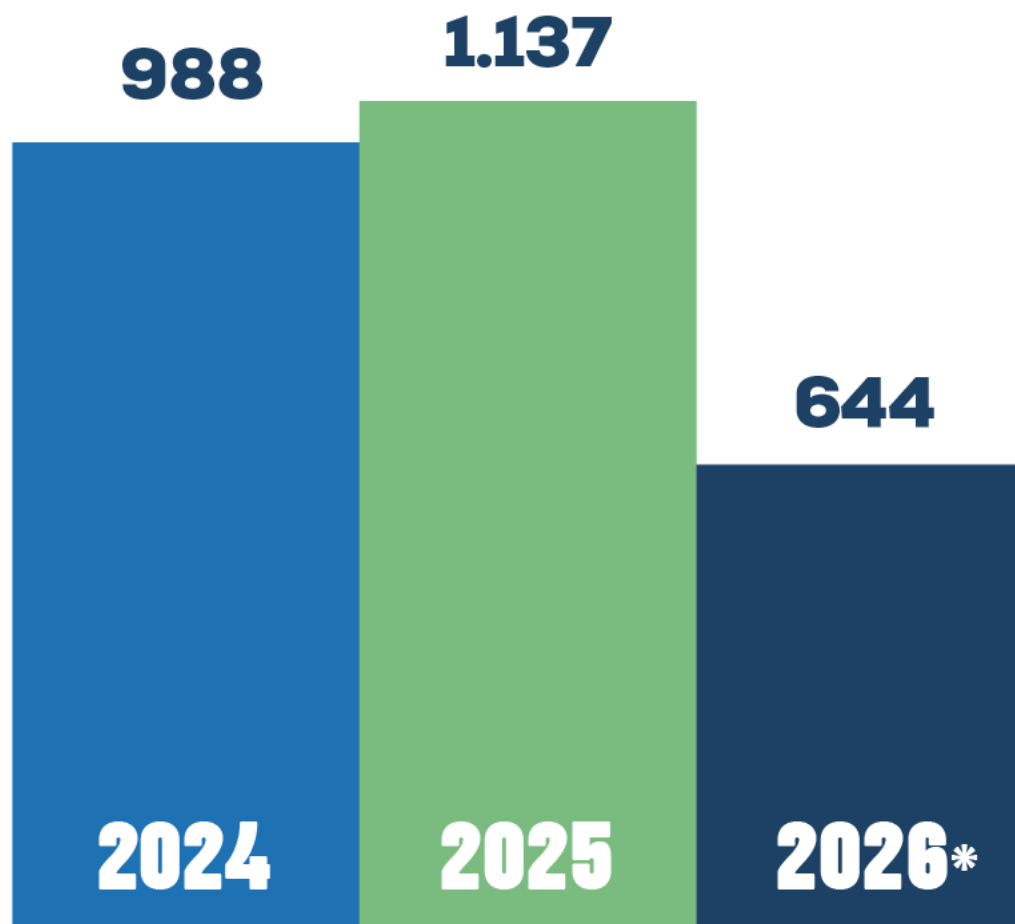
Endoscopia,  
Colonoscopia,  
USG, Ressonância,  
Tomografia,  
Raio-X



Dados de 01/01 até 28/05/2026

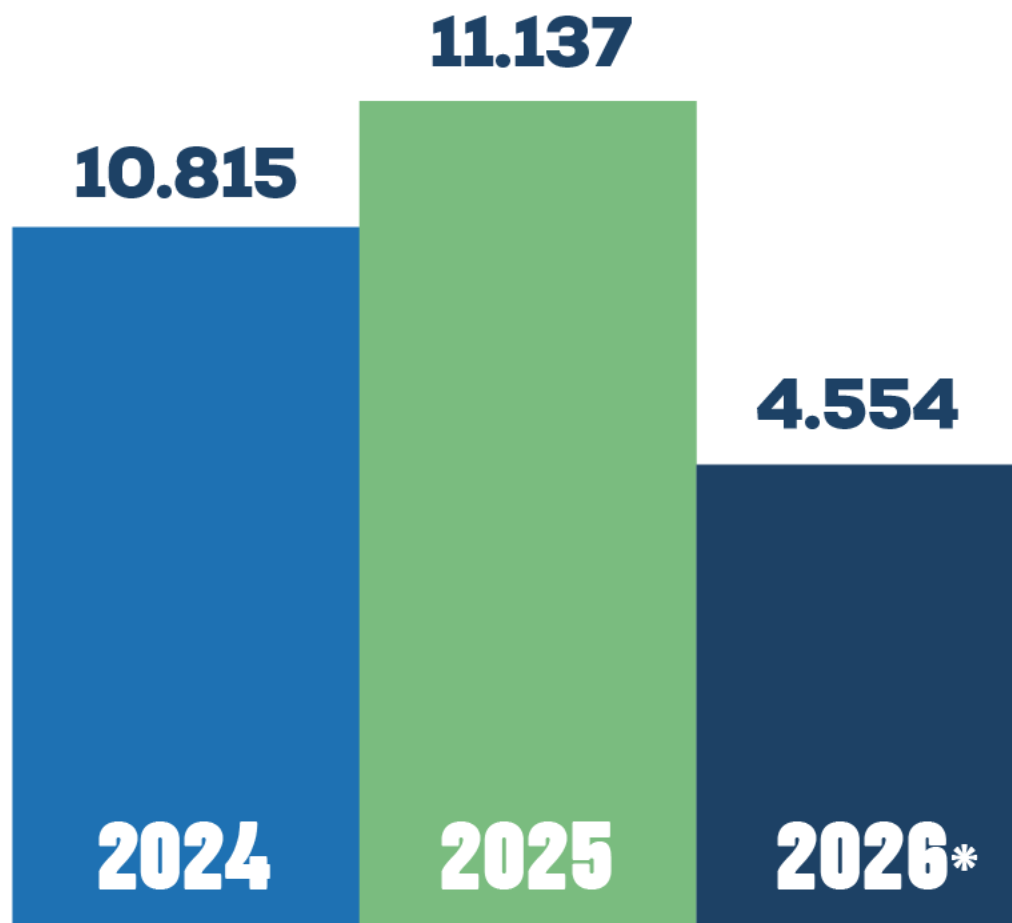
## Partos realizados

Em 2026, já foram realizados **292 cesáreas** e **352 partos normais**



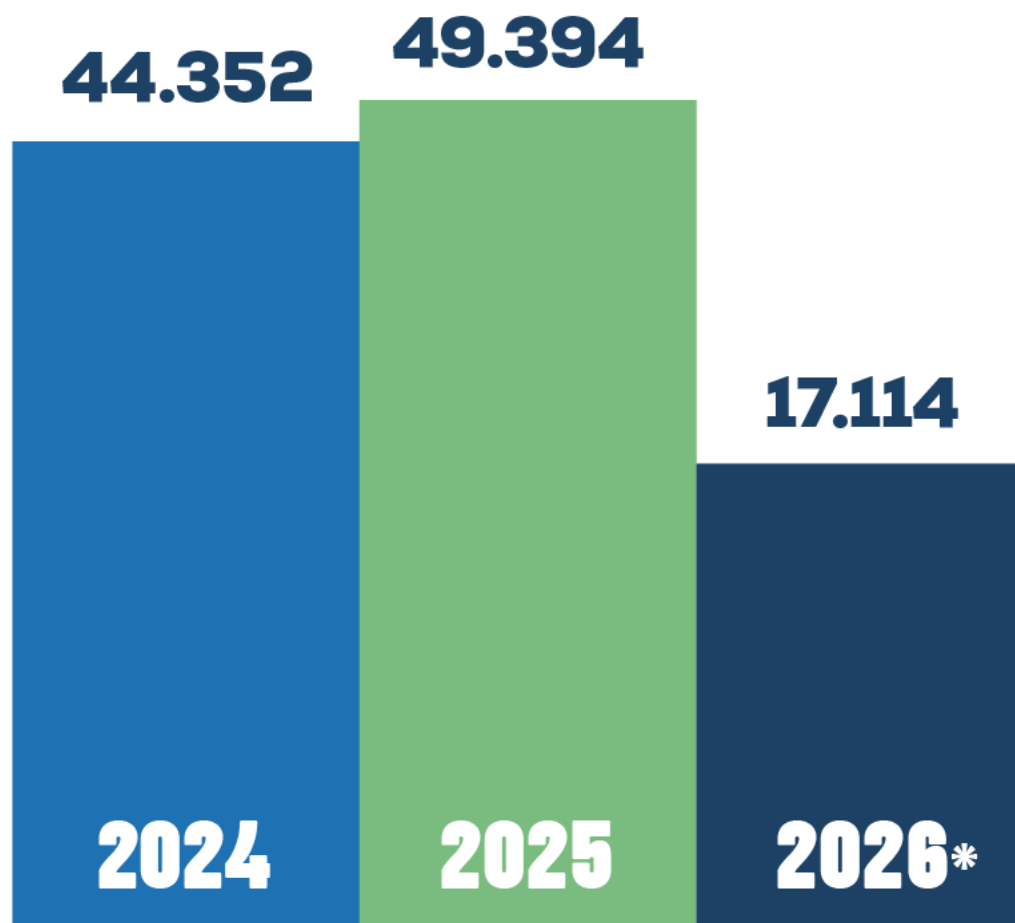
Dados de 01/01 até 28/05/2026

## Cirurgias realizadas



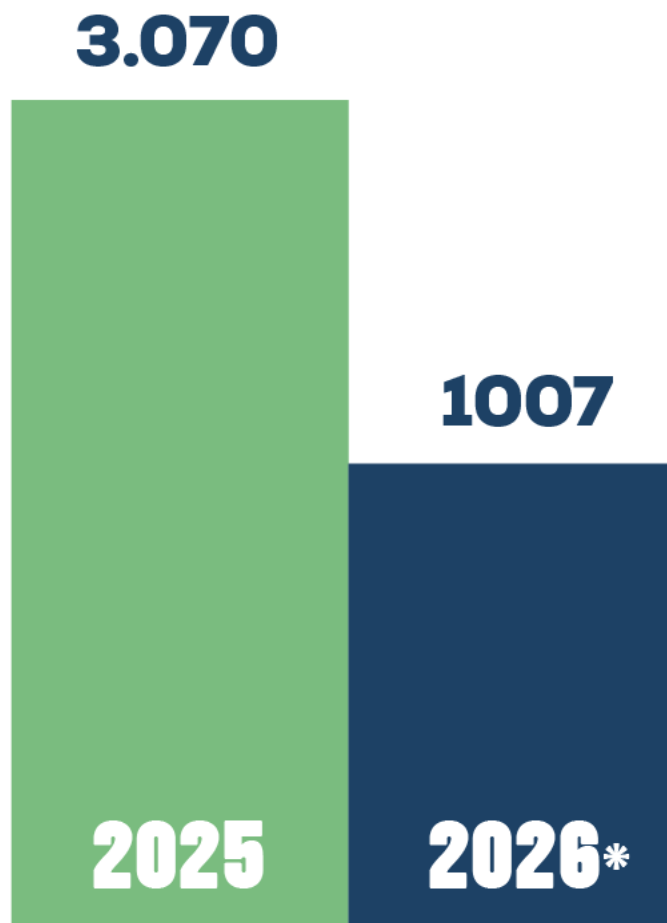
Dados de 01/01 até 28/05/2026

## Atendimentos Oncológicos Totais



Dados de 01/01 até 28/05/2026

# Cirurgias oncológicas



Dados de 01/01 até 28/05/2026

## A Tabela SUS e o **Peso do Sacrifício:** **A conta não fecha**

Equipe médica,  
materiais,  
insumos  
importados,  
energia,  
manutenção.

Custo real do  
procedimento

**Déficit  
Estrutural  
Inevitável**

Valores  
históricos  
congelados  
e defasados.

Repasse SUS  
(União/Estado)

**União e Estado repassam  
valores congelados há anos**

Para não fechar as portas e  
manter os serviços próximo aos  
seus municípios, o HUST  
absorve a diferença de cada  
agulha, cada hora médica e  
cada leito de UTI



# NOVO CENTRO ONCOLÓGICO





**PLANO  
DIRETOR HUST  
2026 - 2036**

## 1ª Etapa

Reestruturação  
emergência

Recepções

Ambulatórios

Refeitório

Áreas de apoio

## 2ª Etapa

Início Nova Torre  
(12 Pisos)

Ampliação  
Centro Cirúrgico

Estacionamento

Reestruturação  
Centro de Imagem

Áreas de Apoio

## 3ª Etapa

Conclusão  
Nova torre

Ampliação UTI

Ampliação  
Leitos internação

Consolidação do  
Hospital Ensino

Auditório



EMERGÊNCIA



PRONTO ATENDIMENTO

EMERGÊNCIA



## **O HUST não é apenas um hospital.**

É uma instituição que sustenta vidas, movimentada a saúde regional e transforma histórias todos os dias.



**Há 80 anos  
cuidando de  
quem você ama!**